



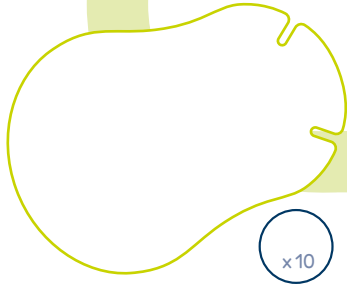
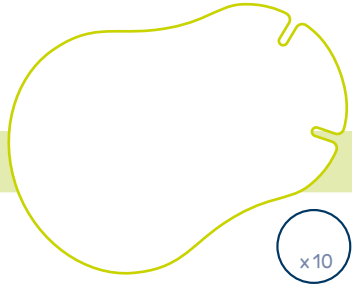
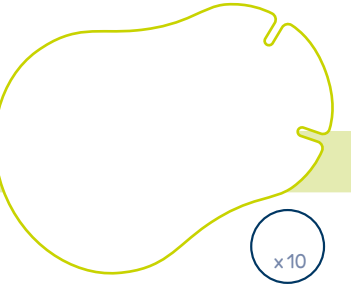



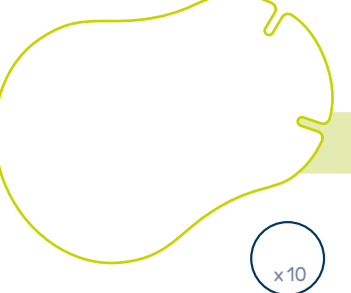

Bestellformular

Liebe Eltern,

Sie können mit Ihrem Kind die gewünschten Pflastermotive aus beiden Innenseiten auswählen. Beachten Sie bitte die Mindestmenge von 10 Pflastern pro Motiv.

Die **Gesamtmenge** der ausgewählten Pflaster muss **100 Stück** betragen.



			
x 10	x 10		
			
x 10	x 10	x 10	x 10
			
x 10	x 10	x 10	x 10

Tragen Sie in die freien Pflasterfelder die entsprechende Nummer des Motivs und die gewünschte Menge ein.

Für die Apotheke

Bitte senden Sie dieses **Bestellformular** gerne an:

oder faxen es an: **05207 991688-28**
bei Rückfragen gern anrufen: 05207 991688-0

Bitte kreuzen Sie die passende Größe an.

- ☐ **JUNIOR** ca. 67 x 50 mm · bis 2 Jahre · PZN 07572739
- ☐ **MEDIUM** ca. 76 x 54 mm · von 2 bis 4 Jahren · PZN 07572751
- ☐ **REGULAR** ca. 85 x 59 mm · ab 4 Jahren · PZN 07572774

Liebes Apotheken-Team, zum Schutz von Patientendaten und zur Einhaltung des Datenschutzes übermitteln Sie uns bitte keine Patientenrezepte oder andere Patientendaten.

Preise entnehmen Sie bitte der Lauertaxe. Die Lieferung erfolgt portofrei innerhalb von 2 Werktagen (Montag bis Freitag).
Unsere/-n Datenschutzbeauftragte/-n erreichen Sie unter: datenschutz@tshs.eu

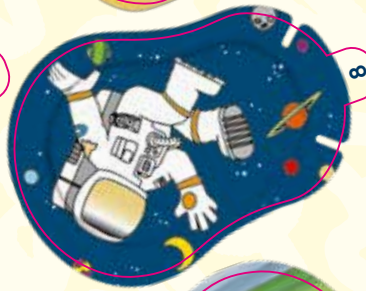
bestellung@tshs.eu

Kundennummer:

Adresse/Apothekenstempel:

E-Mail-Adresse für Rechnungen:

Ab dem 01.01.2025 ist die elektronische Rechnung verpflichtend.

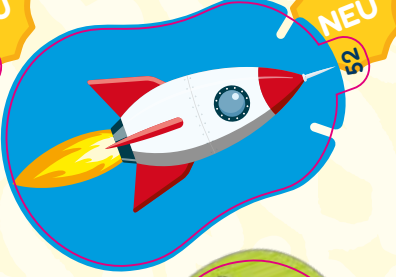
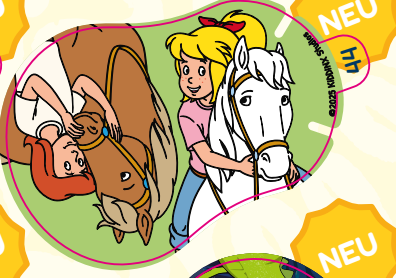
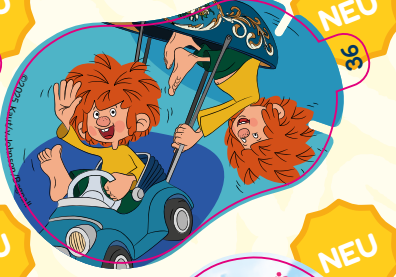


Kleben Sie bitte Ihre
Pflasterauswahl vorne
auf den Bestellschein.

NEU
ORTOPAD mix

Ausgabe November 2025

ORTOPAD®
mix



Klebeanleitung

So kleben Sie das Augenpflaster richtig auf:

Die Haut um das Auge Ihres Kindes sollte trocken, sauber und nicht frisch eingecremt sein.

1. Entfernen Sie das Schutzpapier vom Pflaster.
2. Kleben Sie das Pflaster von der Nase aus über das Auge. Achten Sie darauf, dass das Pflaster nicht auf der Augenbraue klebt. Die weiße Innenaufgabe liegt nun auf der Augenhöhle.
3. Drücken Sie das Pflaster an den Rändern sorgfältig und behutsam an.
4. Wenn Ihr Kind eine Brille trägt, setzt es die Brille über dem Pflaster wieder auf.



Wenn Sie das Pflaster nach der Tragezeit entfernen, ziehen Sie es sanft von der Nase aus zur Seite des Gesichts ab.



Nachhaltig



Aus Bambusvlies

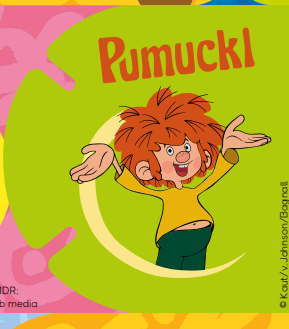


Sanft zur Haut

Tipps, Infos & Motivationsartikel:

augenpflaster.com

f @ ORTOPAD.Augenpflaster



TRUSETAL
medical

Trusetal Verbandstoffwerk GmbH
Konrad-Zuse-Straße 15
33758 Schloß Holte-Stukenbrock
Tel.: 05207 991688-0
Fax: 05207 991688-28
info@tshts.eu

www.augenpflaster.com

f @ ORTOPAD.Augenpflaster

NEU
ORTOPAD mix

ORTOPAD®
mix